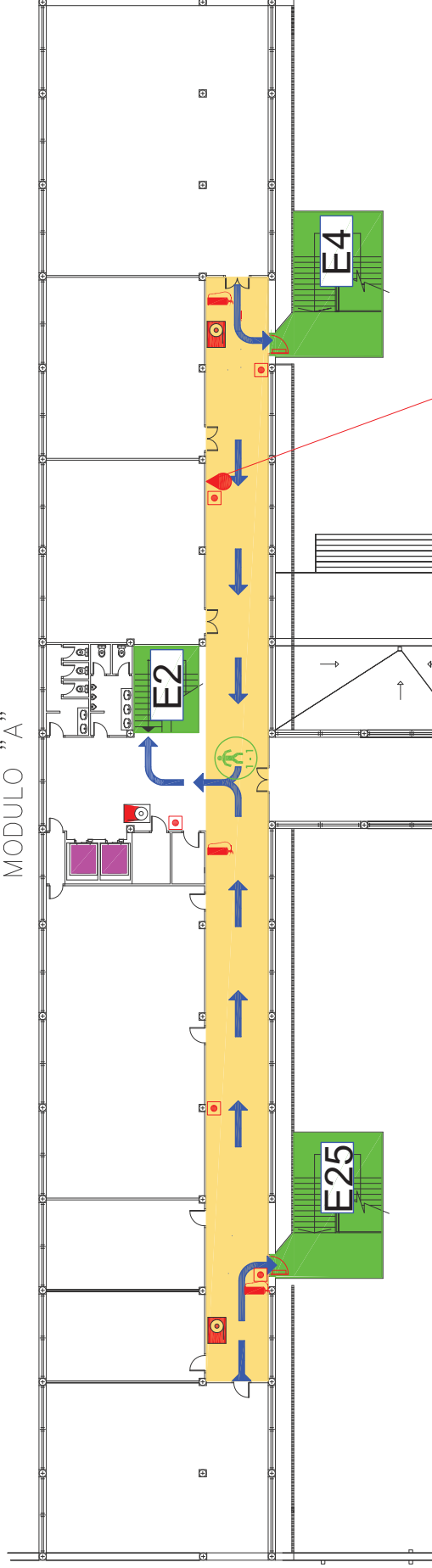


PLANTA PRIMERA MÓDULO A - PASILLO ESTE

MODULO "A"



USTED SE ENCUENTRA AQUÍ

INSTRUCCIONES A LOS PROFESORES:

Información general:

- * Usted debe conocer el Plan de autoprotección del edificio.
- * Es importante que usted conozca la Información que se indica en el plano.

- Situación del E.A.E.
 - Flujo de evacuación.
 - Situación de los pulsadores de alarma.
 - Ubicación de los puntos de refugio.
 - Situación de los medios de extinción (Extintores, BIES)

Instrucciones al descubrir un incendio:

- * Mantenga la calma, no grite ni corra.
- * Active el pulsador de alarma más cercano.
- * Intente llamar por teléfono al C.C.I. (tfnro.:56816/56817).
- * Utilice los equipos de extinción. Nunca actúe solo.

Instrucciones en caso de evacuación:

- * Si suena la sirena general del edificio, le están ordenando realizar evacuación.
- * Tranquilice a los alumnos y comunicables que deben evacuar las aulas de forma rápida y ordenada.
- * Indíquelo a los alumnos que no utilicen los ascensores.
- * Diríjase al punto más cercano del E.A.E., rompa el cristal de la caja de seguridad, colóquese el chaleco de identificación y dirija la evacuación de su zona.
- * Ayuda a las personas impedidas o disminuidas a situarlas en el punto de refugio.
- * En el exterior, diríjase al PUNTO DE ENCUENTRO e Informe de las incidencias al Jefe de Intervención.

EN CASO DE EVACUACIÓN:

- * Siga las indicaciones del personal del Centro designado para la evacuación
- * Mantenga la calma, no grite ni corra. Evacúe de forma rápida y ordenada.
- * Desaloje la zona utilizando las vías de evacuación y escaleras establecidas al respecto.
- * No utilice los ascensores.
- * Hágase acompañar de sus visitantes externos.
- * No obtaculice las vías de evacuación. No se detenga.
- * En el exterior, diríjase al punto de encuentro. Salida principal del edificio AE-5.
- * No saque vehículos del aparcamiento.
- * No regrese al edificio hasta que le comuniquen el final de la emergencia.
- * Teléfono Centro de Control Interno: 56816 / 56817
- * Teléfono Centro de Control Externo: 51194 / 699.06.99.83.

Recorrido principal de evacuación

Situación de las personas del E.A.E.

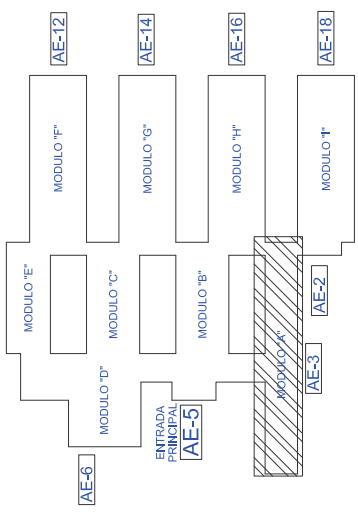
Usted se encuentra aquí.....

Extintores manuales.....

Extintores portátiles (Carros).....

Puesto de manguera.....

Pulsador.....



 SERVICIO DE MANEJO DE EMERGENCIAS UNIDAD DE CALIDAD	CENTRO: ESCUELA SUPERIOR DE INGENIERÍA INFORMÁTICA	ESCALA:
	INSTALACIONES: EVACUACIÓN (UD. SE ENCUENTRA AQUÍ)	FECHA: 17.03.15
PLANTA: PRIMERA (MÓD. A - PASILLO ESTE)	FICHERO:	REF: A.1.1.