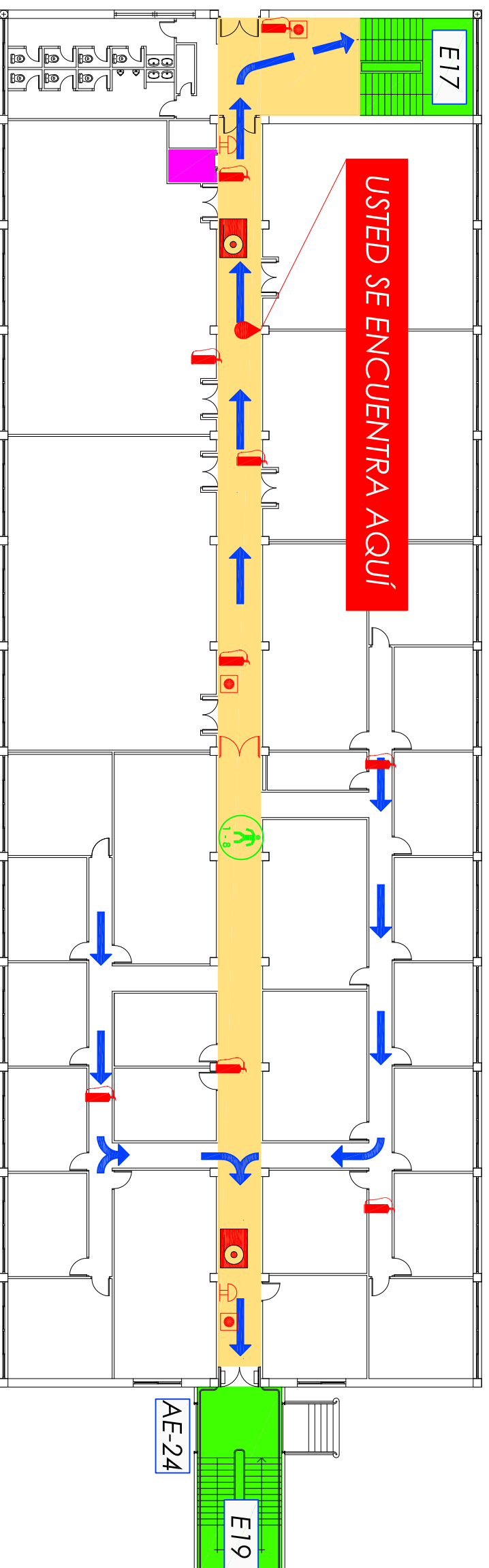
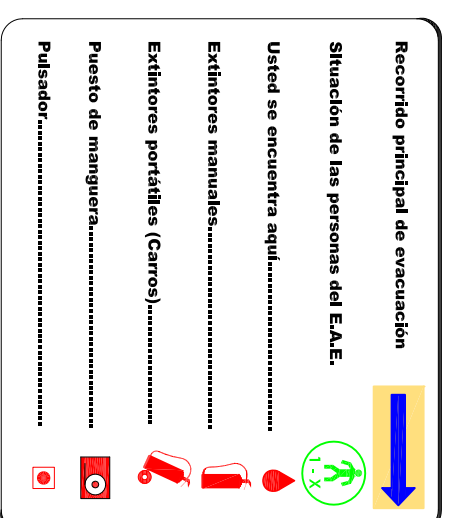
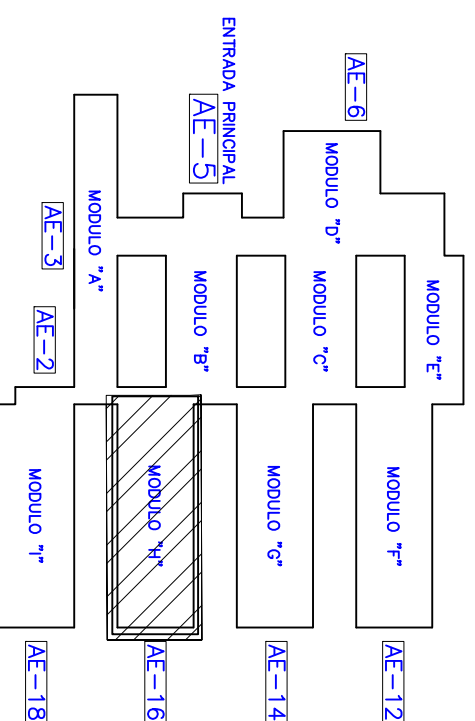


# PLANTA PRIMERA MÓDULO H - PASILLO ESTE



MODULO "H" –FAC. DE MATEMATICAS



## INSTRUCCIONES A LOS PROFESORES:

### Información general:

- \* Usted debe conocer el Plan de autoprotección del edificio.
- \* Es importante que usted conozca la información que se indica en el plano.

- Situación del E.A.E.
- Flujo de evacuación.
- Situación de los pulsadores de alarma.
- Ubicación de los puntos de refugio.
- Situación de los medios de extinción (Extintores, BIES)

### Instrucciones si descubre un incendio:

- \* Mantenga la calma, no grite ni corra.
- \* Active el pulsador de alarma más cercano.
- \* Intente llamar por teléfono al C.G.I. (fño.: 56816/56817).


### Utilice los equipos de extinción. Nunca actúe solo.

### Instrucciones en caso de evacuación:

- \* Si suena la sirena general del edificio, le están ordenando realizar evacuación.
- \* Tranquilice a los alumnos y comuníquelos que deben evacuar las aulas de forma rápida y ordenada.
- \* Indíquete a los alumnos que no utilicen los ascensores.
- \* Diríjase al punto más cercano del E.A.E., rompa el cristal de la caja de seguridad, colóquese el chaleco de identificación y dirija la evacuación de su zona
- \* Ayuda a las personas impedidas o dismúldas a situarlas en el punto de refugio.
- \* En el exterior diríjase al PUNTO DE ENCUENTRO e informe de las incidencias al Jefe de Intervención.

## EN CASO DE EVACUACIÓN:

- \* Siga las indicaciones del personal del Centro designado para la evacuación
- \* Mantenga la calma, no grite ni corra. Evacúe de forma rápida y ordenada.
- \* Desaloje la zona utilizando las vías de evacuación y escaleras establecidas al respecto.
- \* No utilice los ascensores.
- \* Hágase acompañar de sus visitantes externos.
- \* No obtaculice las vías de evacuación. No se detenga.
- \* En el exterior, diríjase al punto de encuentro. Salida principal del edificio AE-5.
- \* No saque vehículos del aparcamiento.
- \* No regrese al edificio hasta que le comuniquen el final de la emergencia.
- \* Teléfono Centro de Control Interno: 56816 / 56817
- \* Teléfono Centro de Control Externo: 51194 / 699.06.99.83.

 SERVICIO DE MANTENIMIENTO UNIDAD DE C.C. Y A.L.		CENTRO:	ESCUOLA SUPERIOR DE INGENIERIA	ESCALA:	
		PLANTA:	PRIMERA (MOD. H – PASILLO ESTE)	FECHA:	17.03.15
INSTALACIONES: EVACUACIÓN (U.D. SE ENCUENTRA AQUÍ)		FICHERO:		REF:	H.11.